



Kutxa didaktikoa

Asmakizunak eta teknologia

Lanbideak izeneko kutxak 10 objektu biltzen ditu, 10 lanbide ezberdinei dagozkienak. Objektuak industriaurreko garaikoak dira.

Udare formako kisketa

Argi elektrikoaren helduera etxeetara.

Argia piztu eta itzaltzeko balio duen udare itxurako zurezko kisketa, oheburuaren ondoan jarrita.





Josteko makinaren pedala

Josteko makinarako pedal elektrikoa, transformadorera entxufatzen zena. Makina zahar asko 1960-70eko hamarkadan elektrifikatu ziren; horrek azkarrago eta esfortzu txikiagoz jostea ahalbidetzen zuen.

Telefono terminala

Kalaminazko telefono-aparatua. Bulegoko mahai gaineko terminala, 1950eko hamarkadakoa. Soilik deiak jasotzeko aukera ematen zuen.



Telefonistaren entzungailuak

Telefonistek buruan diadema gisa jartzen zuten kalamina beltzeko entzungailua eta bozgorailua. Deiak konektatzeko eta apunteak hartzeko eskuak libre izatea ahalbidetzen zuen.



Telefonogunean jasotzen ziren deiak eta telefonistek zegokion abonatu-zenbakiarekin konektatu behar zuten.

Irratia

1950eko hamarkadako irrati-aparatua. Irrati-uhinak hartu eta soinu bihurtzen ditu, dialaren bidez aukeratutako programak entzun ahal izateko. 125 Voltteko indarraz dabil.



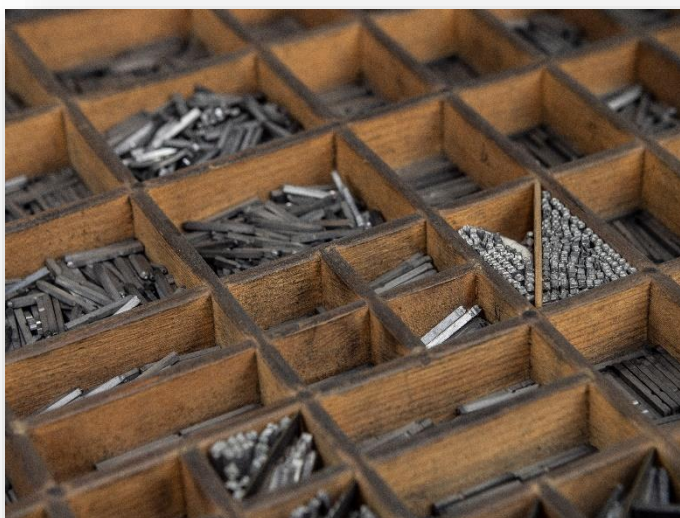
Proiekzioarako bobina

Zinematografoa. Zinema-proiektore batera akoplatzen den zine-filma jartzeko euskarria. Proiektoreari eraginez, bobina erritmo jarraituan biratzen doa eta argi-sorta baten aurretik pasatuz, irudiak (fotogramak) mugimenduan ikusteko aukera ematen du.



Inprimategiko letrak eta oldar kutxa

Inprimategiaren bilakaera / Prentsa idatzia. Zurezko oldar kutxa batean gordetako testuak prestatzeko inprenta tipo metalikoak, egunkari bateko testu-multzoak konfiguratzeko erabiltzen zirenak.





Auto-bozina

Motorreko garraioa. Turuta metaliko eta gomazko udare batez (kautxua) osatutako automobil-bozina. Udareari presio egiterakoan, airea atera eta soinua egiten du. Jendea ez zegoen ohituta autoak ibiltzen ikustera, eta, beraz, ezinbestekoa izan zen autoei bozinak jartzea arriskuaz ohartarazteko.

Esnagailua

Erloju-mekanismoa iratzargailuaren sistemarekin. Metalezko eta kromatutako kutxa biribila du eta kanpai txiki batez errematatuta dago. Inskripzioa: «Casa Ezpeleta, calle Chapitela nº 6 de Pamplona».

Denbora neurtu eta txirrina joarazten duen mekanismoak zer ordutan salto egin behar duen konfiguratzen da. Erlojua bizimodu industrialerako aldatzarekin erabiltzen hasten da.



Lisaburdina elektrikoa

Bizimoduetan funtsezko aldatetak: hirietan egur-sukaldea erabiltzeari uzten zaio eta butano gasezko sukaldera pasatzen da. Lisaburdina jada ez da suarekin edo txingarrekin berotzen, beraz, elektrikoa izatera pasatzen da.

